

podobá viskozité hlenu děložního hřlla v plodné dny, takže se spermie mohou velmi dobře pohybovat. Bylo zkoumáno výlučnou podřízenost spermií kvašeným mléčným účinkem lubrikantu. Kromě toho lubrikant neobsahuje konzervační látky, a proto je ke spermiím obzvláště šetrný.

**Kdy by se lubrikant Ritex KINDERWUNSCH pro planované otěhotnění měl používat?**
Lubrikant je třeba používat v plodné dny ženy (cca 6 dní v cyklu; 4 dny před ovulací, v den ovulace a den po ovulaci). Největší pravděpodobnost oplodnění je v den ovulace.

**Návod k použití**

Lubrikant účinkuje okamžitě a lze jej použít bezprostředně před pohlavním stykem. Před prvním použitím roztrhněte ochranný sáček v místě perforace. Vyjměte aplikátor a ochranný sáček opět pečlivě uzavřete zipem. Odsťraňte z aplikátoru (1) ochrannou krytku a vyhoďte ji. Nepoužívejte aplikátor s chybějící nebo poškozenou krytkou. Vádný aplikátor je třeba vyhodit a použít místo něj jiný. Aplikátor použijte vleže, aby bylo možno lubrikant optimálně nanést. Držte aplikátor palcem a prsty uprostřed tuby a tenký konec opatrně zasuňte do pochvy (2). Opakovně stiskněte prostředek tuby, aby došlo k aplikaci lubrikantu (3). Aplikátor následně vytáhnete z pochvy, těleso tuby přitom drtíte stisknutě, aby nedošlo k nasátí pohlavního sekretu (4). Použitý aplikátor zlikvidujte s domovním odpadem. Lubrikant Ritex KINDERWUNSCH může zapříčinít skvrny na textiliích, které lze v některých případech odstranit pomocí octové vody. Lubrikant se nesmí dostat do očí, jelikož by mohlo dojít k přechodnému zakalení zraku. Skladujte mimo dosah dětí.

### ☞ Navod na použití Ritex KINDERWUNSCH

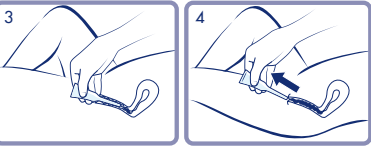
Ritex KINDERWUNSCH lubrikant vhodný pro počátie je medicínsky produkt na aplikáciu vo vaginálnej oblasti pomáhajúci párom, ktoré túžia po dieťati, pri prirodzenom počatí. Vďaka svojmu vynikajúcim lubrikáčnym vlastnostiam je tu dobrá kompenzácie nedostatku vlhkosti v oblasti (vyplnení nosu, stresom, užíváním liekov atď.). Klinické in-vitro štúdie dokladajú, že Ritex KINDERWUNSCH lubrikant vhodný pre počatie veľmi dobre zachováva dôležité vlastnosti spermií, ktoré sú dôležité pre úspešné počatie, ako je motilita, vitalita, morfológia a integrita DNA.

**Čím je Ritex KINDERWUNSCH lubrikant vhodný pre počatie taký výnimočný?**
Väčšina bežných lubrikantov je nastavená na vaginálnu hodnotu pH počas neplochných dní, a preto sú pre spermie príliš kyslé. Okrem toho je osmolalita mnohých lubrikantov veľmi vysoká, takže aktivita spermií je výrazne obmedzená alebo dokonca úplne neutralizovaná. V neposlednom rade je tu aj nedostatok chemických látok a pohlavních hormónov, ktoré môžu spermiu pri hľadani vajčiek zmisť. Ritex KINDERWUNSCH lubrikant vhodný pre počatie bolo naproti tomu vynutný tak, aby boli v prirodzenej miere dokonale zachované rozhodujúce parametre hodnoty pH a osmolality. Viskozita sa podobá viskozite hlenu krčka maternice počas plodných dní, takže sa spermie môžu veľmi dobre pohybovať. Irítacia spermií kvázi-hormonálnym pôsobením bola preskúmaná a vylúčená. Okrem toho lubrikant neobsahuje konzervačné látky a vďaka tomu je mimoriadne šetrný k spermiám.

**Kedy by sa mal Ritex KINDERWUNSCH lubrikant vhodný pre počatie používať?**
Lubrikant používaťe počas plodných dní ženy (cca 6 dní na cyklus; 4 dni pred ovuláciou, v samotný den ovulácie a jeden deň po ovulácii). Najvyššia pravdepodobnosť oplodenia je v deň ovulácie.

**Návod na použitie**

Lubrikant je účinný okamžite a môže sa aplikovať bezprostredne pred pohlavným stykom. Pred prvým použitím roztrhnite perforáciu ochranného vrečka. Vyberte aplikátor a ochranné vrečko znovu starostlivo uzavrite zipom.Odnímate z aplikátora (1) ochranné viečko a zlikvidujte ho. Nepoužívaťe aplikátor, ktorého ochranné viečko chýba alebo je poškodené. Chybny aplikátor sa musí zlikvidovať a namiesto neho sa musí použiť nový. Aplikátor používaťe v ležiacej polohe, aby sa lubrikant dal optimálne aplikovať. Palcom a prstami pevne držte aplikátor v strede tela tuby a tenký koniec s opatrne zaveste do vagíny (2). Ak chcete lubrikant aplikovať, viackrát stlačte stred tela tuby (3). Aplikátor následne vytiahnite z vagíny a držte pritom telo tuby stlačené, aby sa nenasal vaginálny sekret (4). Použitý aplikátor vyhoďte do komunálneho odpadu. Ritex KINDERWUNSCH lubrikant môže na textíliách zanechať



škvrny, ktoré sa dajú len ľažko vyprať. Lubrikant sa nesmie dostať do očí, pretože lubrikáciu film môže dočasne negatívne ovplyvniť videnie. Lubrikant uchovávaťe tak, aby k nemu nemal prístup deti.

### ☞ Indicații pentru utilizare Ritex KINDERWUNSCH

Lubrifianțul pentru fertilitate Ritex KINDERWUNSCH este un produs medical destinat utilizării în zona vaginală pentru a ajuta perechile care își doresc copii să obțină o fertilitate naturală. Datorită excelentelor sale calități de lubrifiere, el compensează foarte bine lipsa umidității vaginale (cauzată, de exemplu, de stres, administrarea de medicamente etc.). Studiile clinice in vitro demonstrează că lubrifianțul pentru fertilitate Ritex KINDERWUNSCH susține foarte bine caracteristicile importante ale spermatozozilor pentru o fertilizare reușită, cum ar fi motilitatea, vitalitatea, morfologia și integritatea acizului dezoxiribonucleic.

**Ce este special la lubrifianțul pentru fertilitate Ritex KINDERWUNSCH?**

Cei mai mulți lubrifianți convenționali sunt realizați cu valoaera pH vaginală din zilele nefertile și, deci, sunt evident prea acizi pentru spermatozoiți. În plus osmolalitatea multor lubrifianți este foarte ridicată, astfel că activitatea spermatozozilor este clar limitată și chiar complet anulată. Nu în ultimă instanță, în vitro demonstrăm că lubrifianțul pentru fertilitate Ritex KINDERWUNSCH susține foarte bine caracteristicile importante ale spermatozozilor pentru o fertilizare reușită, cum ar fi motilitatea, vitalitatea, morfologia și integritatea acizului dezoxiribonucleic.

**Când trebuie utilizat lubrifianțul pentru fertilitate Ritex KINDERWUNSCH?**

Lubrifianțul trebuie folosit în zilele fertile ale femeii (cca. 6 zile pentru fiecare ciclu; 4 zile înainte de ovulație, în ziua ovulației și a zi după ovulație). Cel mai mare probabilitate pentru o fecundare este în ziua ovulației.

**Indicații pentru utilizare**

Lubrifianțul are efect imediat și poate fi utilizat imediat înainte actului sexual. Înainte de prima utilizare trebuie ruptă perforația cutiei de protecție. Se scoate un aplicator și apoi se include la loc cu grijă cutia de protecție folosind fermopul. Scoateți aplicatorul de protecție de pe aplicatorul (1) și apoi utilizați aplicatorul în poziție corectă. Apoi apăsați cu grijă capul de protecție de protecție de pe aplicator al cărui cap de protecție deșește sau este deteriorat. Aplicatorul defectuos trebuie aruncat la gunoi și, în locul acestuia, trebuie utilizat unul nou. Vă rugăm să folosiți aplicatorul în poziție orizontală, astfel încât lubrifianțul să poată fi introdus în mod optim. Întreține bine aplicatorul din zona de mijloc a corpului tubului, folosiți degetul mare și alte degete, apoi introduceți cu grijă aplicatul subțire în vagin (2). Apăsăți de mai multe ori pe partea din mijloc a tubului pentru a face să iasă lubrifianțul (3). După aceasta, scoateți aplicatorul din vagin ținând apăsat corpul tubului pentru a nu fi aspirată secreția vaginală (4). Vă rugăm să aruncați

### ☞ Указания по применению Ritex KINDERWUNSCH

Способствующий зачатию лубрикант Ritex KINDERWUNSCH – это продукт медицинскогo назначения, предназначенный к применению в области влагалища и созданный в качестве вспомогательного средства для пар, стремящихся зачать ребенка путем естественного зачатия. Наряду с превосходными свойствами скользяния лубрикант также отлично компенсирует недостаток влагалищной смазки (вызванный, например, стрессом, приемом лекарственных препаратов и т.д.). В клинических исследованиях in vitro было показано, что способствующий зачатию лубрикант Ritex KINDERWUNSCH очень хорошо поддерживает такие важные для успешного зачатия характеристики спермы, как жизнеспособность и подвижность сперматозоидов, их морфологические свойства и целостность генома.

**В чем особенность способствующего зачатию лубриканта Ritex KINDERWUNSCH?**

Большинство распространенных лубрикантов рассчитаны на уровень pH, присутствующий во влагалище в

нефертильные дни менструального цикла, и потому создают слишком кислую среду для сперматозоидов. Кроме того, множество лубрикантов обладают очень высокой осмольностью, что существенно ограничивает или полностью блокирует активность сперматозоидов. Не последнюю роль играют и присутствие в них большого числа химических веществ, которые могут имитировать действие гормонов и направлять сперматозоиды в неправильном направлении, препятствуя их продвижению к яйцеклетке. Способствующий зачатию лубрикант Ritex KINDERWUNSCH был специально разработан таким образом, чтобы оптимально поддерживать критические показатели pH и осмольности во влагалище на уровне, близком к естественному, к которому он соответствует консистенции цервикальной слизи в дни фертильности, что позволяет сперматозоидам свободно продвигаться к яйцеклетке. В рамках исследований было изучено и показано отсутствие у данного лубриканта псевдогомормональных эффектов, которые могут «запутать», т.е. неправильно направить сперматозоиды на пути к яйцеклетке. Кроме того, он не содержит консервантов и поэтому создает особенно благоприятные условия для сперматозоидов.

**Когда следует применять способствующий зачатию лубрикант Ritex KINDERWUNSCH?**

Лубрикант следует применять в период фертильности женщины (как правило, от 6 до 7 дней перед началом цикла; 4 дня до начала овуляции, день наступления овуляции и следующий день после овуляции). Наиболее высокая вероятность зачатия наблюдается именно в день овуляции.

**Указания по применению**

Лубрикант является готовым к использованию и может применяться непосредственно перед половым актом. Перед первым использованием вскрытие защитную упаковку по линии perforации. Извлеките аппликатор и вновь аккуратно закройте защитную упаковку при помощи зажима-молнии. Снимите с аппликатора защитный колпачок (1), колпачок можно сразу выбросить. Не используйте аппликатор, если его защитный колпачок отсутствует или поврежден. Неправильный аппликатор необходимо утилизировать и использовать вместо него новый аппликатор. Введение лубриканта при помощи аппликатора следует осуществлять в положении лежа, это позволит оптимально нанести средство. Зажмите среднюю часть тубы аппликатора между большим и остальными пальцами руки и осторожно введите тонкий конец аппликатора во влагалище (2). Несколько раз сожмите тубу, чтобы выдавить лубрикант (3). Затем выньте аппликатор из влагалища, при этом тубу аппликатора необходимо удерживать в скатом состоянии, чтобы избежать всасывания вагинального секрета (4). Утилизируйте аппликатор вместе с бытовыми отходами. Лубрикант Ritex KINDERWUNSCH может привести к образованию пятен на одежде, иногда трудно отстирывающихся. Следует избежать попадания продукта в глаза, поскольку продукт может вызвать временное помутнение зрения. Хранить в недоступном для детей месте.

### ☞ Hướng dẫn sử dụng Ritex KINDERWUNSCH

Gel bôi trơn hỗ trợ sinh sản Ritex KINDERWUNSCH được sử dụng trong khi rụng trứng, đó là thời cơ cấp sự sống cho trứng và thụ tinh trứng. Nó folosi tốt nhất vào ngày vợ, gel này sẽ bám rất tốt cho âm đạo bị thiếu độ ẩm (ví dụ như do bị căng thẳng, sử dụng thuốc, v.v.). Các nghiên cứu lâm sàng trong ống nghiệm cho thấy Gel bôi trơn hỗ trợ sinh sản Ritex KINDERWUNSCH duy trì rất tốt các đặc tính quan trọng của tinh trùng để thụ thai thành công, như khả năng di động, tính linh động, hình dạng và sự nguyên vẹn của DNA.

**Gel bôi trơn hỗ trợ sinh sản Ritex KINDERWUNSCH có gì đặc biệt?**

Hầu hết các gel bôi trơn thông thường được điều chỉnh theo độ pH của âm đạo vào những ngày khô thụ thai và do đó tạo môi trường axit quá acid đối với tinh trùng. Ngoài ra, nhiều chất bôi trơn có tính tinh hoàn quá cao, do đó hạn chế khả năng thâm chi tiếp xúc hoàn toàn khả năng hoạt động của tinh trùng. Một yếu tố không kém quan trọng đó là rất nhiều hóa chất hoạt động trong tự nhiên hoặc-mỡ và khiến tinh trùng bị nhảm lộn trong quá trình kiểm trứng. Khác với các loại gel bôi trơn thông thường, Gel bôi trơn hỗ trợ sinh sản Ritex KINDERWUNSCH được phát triển sao cho các thông số quan trọng như độ pH và độ thẩm thấu được duy trì hoàn hảo theo các phương pháp tự nhiên. Đó nhất sẽ trong tự như của chất nhầy ở cổ tử cung vào những ngày dễ thụ thai, như đó tinh trùng có thể di chuyển rất tốt. Khả năng tinh trùng bị kích thích bởi hiệu ứng gần giống hoặc-mỡ đã kiểm nghiệm và loại trừ. Ngoài ra, gel này không chứa chất bảo quản và do đó không gây hại đối với tinh trùng.

**Khi nào nên sử dụng Gel bôi trơn hỗ trợ sinh sản Ritex KINDERWUNSCH?**

Nên sử dụng gel bôi trơn vào những ngày dễ thụ thai của phụ nữ (khoảng 6 ngày mỗi chu kỳ; 4 ngày trước ngày rụng trứng, vào ngày rụng trứng và một ngày sau khi rụng trứng). Khả năng tinh trùng xâm nhập là vào ngày rụng trứng.

**Hướng dẫn sử dụng**

Gel bôi trơn này hiệu quả ngay lập tức và có thể sử dụng ngay trước khi quan hệ. Mọi tai bị dính dấu của túi bảo quản trước lần sử dụng đầu tiên. Lấy ra một ống và cẩn thận đóng túi bảo quản bằng khóa kéo. Nhào nắp khỏi ống (1) và tháo bỏ. Vui lòng không sử dụng nút ống không có nắp ống hoặc nắp ống bị hỏng. Phải vút bỏ nắp bị hỏng và sử dụng ống mới. Hãy nắm khi sử dụng ống bôi trơn để đạt hiệu quả tối ưu. Cắm vào đúng thân ống bằng ngón tay cái và ngón trỏ và cẩn thận đưa đầu vào âm đạo (2). Bóp vào giữa thân ống nhiều lần để bơm gel bôi trơn (3). Sau đó lấy ống ra khỏi âm đạo, giữ sự nguyên trạng thái bị ép cho thân ống để dịch âm đạo không bị hút ngược vào ống (4). Vui lòng vút bỏ ống đã sử dụng cùng với rác thải sinh hoạt của gia đình. Gel bôi trơn Ritex KINDERWUNSCH có thể làm ô vùi, đôi khi khi rất khó giặt sạch. Không được để gel bôi trơn dính vào mắt vì màng bôi trơn có thể gây ảnh hưởng đến thị giác trong thời gian ngắn. Để tránh xa tầm tay trẻ em.

### ☞ 使用说明 Ritex KINDERWUNSCH

Ritex KINDERWUNSCH 喜孕来润滑液是一种常用于阴道部位的医疗产品，适用于希望自然受孕的伴侣双方。凭借其卓越的不透特性足以完美改善阴道压力过大，腹泻等原因导致干湿不适的情况。临床体外实验研究表明，Ritex KINDERWUNSCH 喜孕来润滑液具备成孕的主要特点，例如：精子活力、存活率、形态与脱氧核糖核酸（DNA）的完整性。

**Ritex KINDERWUNSCH 喜孕来润滑液具备哪些特点？**

大多数传统润滑液并未针对非排卵期孕期间的阴道 pH 值作出适当优化，因此对于精子来说，其酸性往往过大。除此之外，大多数润滑液存在着渗透压过高的问题，使得精子的活动明显受限甚至可能使其完全停止活动。最后需要着重指出的是，还有很多化学物质的作用类似于荷尔蒙，在精子寻找卵子的过程中可能会误导。对此，在Ritex KINDERWUNSCH 喜孕来润滑液的设计阶段，就已严格遵守 pH 值与渗透压等此类决定参数作出最佳优化。粘性 with 排卵期宫颈黏液的粘性相似，保障精子能够顺畅移动。已做全面检查并排除了 准激素类物质对精子的刺激。除此之外，不含防腐剂，对精子温和不伤害。

**何时适用Ritex KINDERWUNSCH 喜孕来润滑液？**

该润滑液应在女性的排卵期使用（每个循环大约 6 天；排卵 4 天之前、排卵当天和排卵后 1 天）。排卵当天受孕概率最大。

**使用说明**

润滑液可以直接用于房事之前，且立即生效。首次使用时，请撕开保护袋的孔眼。取出涂抹器，并利用按钮封口再次仔细密封保护袋。取下涂抹器（1）的保护盖并妥善处置。请勿使用缺少盖子或盖子上受损的涂抹器。有问题时涂抹器必须丢弃，并用新的涂抹器取而代之。在使用涂抹器时请保持瓣盖姿势，以便用新的涂抹器完全涂抹并接触。将尾端轻轻插入阴道（2），多次按压管身中间，以便挤出润滑液（3）。接着从阴道中抽出涂抹器并同时按住管身，以免漏出分泌物一同被带出（4）。请依照生活垃圾处理方式妥善处理已使用过的涂抹器。Ritex Kinderwusch 润滑液可能会在纺织物上留下污渍，而且难以洗净。不得让润滑液接触眼睛，因为润滑液可能会模糊视力。请放置在儿童无法触及的地方。

### ☞ إرشادات استخدام الزيت الكهري من ريتيك

مادة التزيق المستخدمة في حالة التخليط للإجناب Ritex KINDERWUNSCH هي منتج يستخدم في منطقة المهبل لمساعدة الزوجين الراغبين في الإجناب على المنجح الطبيعي. ويختل خصائص التزيق اللطيفة التي يتميز بها، ويعمل المنجح على معالجة نقص رطوبة المهبل (النتج عن الإجهاد أو تناول الأدوية، أي غير ذلك) بشكل جيد للغاية. أثبتت الدراسات المخبرية المبررة منذ أول التزيق المستخدمة في حالة التخليط للإجناب Ritex KINDERWUNSCH تحفظ للحيوات المنوية خصصت مهمة من أجل إنجاح الحمل، مثل الحركة والحيوية والمورفولوجيا واكتمل خصائص الحمض النووي، بشكل جيد للغاية.

**ما الذي يُتميز مادة التزيق المستخدمة في حالة التخليط للإجناب Ritex KINDERWUNSCH؟**

أغلب مواد التزيق التقليدية مختصرة حسب درجة الحموضة الموجودة في المهبل خلال الإجناب غير الخصبة، وبالتالي فهي تحتوي على نسبة حموضة جد مرتفعة بالنسبة للحيوات المنوية بالإضافة إلى ذلك، فإن الأوسمولية، في المستوى الطبيعي المنحد. التزوجة تشبه لزجة تفتت كثيرا حركة الحيوات المنوية أو تمنعها كليا فضلا عن وجود العديد من المواد الكيميائية أيضا لها تأثير يُسبب تأخير الهرمونات والتي قد تُضلل الحيوات المنوية أثناء بحثها عن البويضة.

تم تطوير مادة التزيق المستخدمة في حالة التخليط للإجناب Ritex KINDERWUNSCH هي عكس ذلك على نحو يحافظ بشكل مثالي على المعايير الطبيعية، المُتمثلة في درجة الحموضة الأوسمولية، في المستوى الطبيعي المنحد. التزوجة تشبه لزجة مخاط عتق الرحم في الأيام الخصبة، وبالتالي تتمكن الحيوات المنوية من الحركة بشكل جيد للغاية. تم اختبار تهييج الحيوات المنوية بتأثير شبه هرموني وتم الاستعاذ التهييج. علاوة على أنها خالية من المواد الحافظة، وبالتالي فهي لطيفة جدا على الحيوات المنوية.

**متى ينبغي استخدام مادة التزيق المُستخدمة في حالة التخليط للإجنابRitex KINDERWUNSCH؟**
ينبغي استخدام مادة التزيق في الأيام الخصبة للزوجة (6 أيام تقريبًا في كل دورة؛ 4 أيام قبل الإباضة ويوم الإباضة نفسه ويوم واحد بعد الإباضة). احتمالية التخصيب تكون أعلى في يوم الإباضة.

**تعليمات الاستعمال**

مادة التزيق فعالة على الفور ويمكن تطبيقها قبل الاتصال الجنسي المباشر. قبل الاستخدام الأول، مزق ثقب الكيس الوائي. أخرج مطبقًا وأغلق الكيس الوائي بالسحاب من جديد بعناية. مزج اللغواء الوائين من المطبق (1) وتخلض منه. يرجى عدم استخدام أي مطبق لا يُوفر على غشاء ووائني أو كان غطائه تالفًا. ينبغي ملئ المطبق والتالف واستخدام آخر جديد عوضًا عن ذلك. يرجى استخدام المطبق في وضعية استلقاء لكي يتم إدخال مادة التزيق بشكل مثالي. امسك المطبق من منتصف الأنبوب بواسطة الإبهام والأصابع وأدخل الطرف الرفيع في المهبل بحدئ (2) واضغط عدة مرات على منتصف الأنبوب لإخراج مادة التزيق (3). اسحب المطبق بعد ذلك من المهبل مع مواصلة الضغط على الأنبوب، لكي لا يتم امتصاص الإفرازات المهبلية (4). يرجى التخلص من المطبق المُستخدَم في حاوية النفايات المنزلية. قد تترك مادة التزيق Ritex KINDERWUNSCH لا يمكن لها بسهولة تسببا على المنسوجات. لا ينبغي أن تدخل مادة التزيق إلى العينين، لأن طبقة التزيق تؤثر على الرؤية مؤقتًا. يحفظها بعيدا عن متناول الأطفال.



<span>🇺🇸</span> <span>Explanation of symbols</span>	<span>🇸🇪</span> <span>Symbolklaring</span>	<span>🇸🇮</span> <span>Signification des symboles</span>	<span>🇮🇹</span> <span>Legenda dei simboli</span>
<span>🇪🇸</span> <span>Explicación de los símbolos</span>	<span>🇸🇪</span> <span>Förklaring av symboler</span>	<span>🇳🇱</span> <span>Verklaring van symbolen</span>	<span>🇵🇸</span> <span>Objašnjenje simboli</span>
<span>🇨🇏</span> <span>Vysvětlivky symbolů</span>	<span>🇸🇰</span> <span>Vysvetlenie symbolov</span>	<span>🇷🇴</span> <span>Simboluri</span>	<span>🇷🇺</span> <span>Пояснения к символам</span>
<span>🇻🇳</span> <span>Giải thích các biểu tượng</span>	<span>🇨🇭</span> <span>符号说明</span>	<span>🇲🇩</span> <span> شرح الرموز</span>	

- 🇮 Please note the detailed instructions in this package leaflet.

🇸🇪 Bitte beachten Sie die ausführlichen Hinweise auf dem Beipackzettel.

🇫🇷 Prière de se conformer aux instructions détaillées fournies dans le présent mode d'emploi.

🇮🇹 Si prega di rispettare le indicazioni dettagliate fornite nel foglietto illustrativo.

🇸🇰 Observe las indicaciones detalladas de este folleto explicativo.

🇸🇪 Se de utförliga anvisningarna på denna bipackesedel.

🇳🇱 Let op de gedetailleerde informatie op deze bijsluiter.

🇵🇹 Należy zapoznać się ze szczegółowymi instrukcjami na ulocie dołączonej do opakowania.

🇷🇮 Ridite se podrobnyimi pokyny uvedenými v tomto príbalovom letáku.

🇸🇮 Prečitajte si detajlne pokyne na tomto priložnem letaku.

🇻🇳 Đọc kỹ các øveți in vedere instructionile detaliate din cadrul prospect.

🇷🇺 Пожалуйста, придерживайтесь подробных указаний, приведенных в данном листке-вкладыше.

🇻🇳 Vui lòng lưu ý vào các thông tin chi tiết trong tờ thông tin kèm theo này.

🇨🇭 請仔細閱讀本包裝插頁中的詳細說明。

🇸🇪  يرجى احترام التعليمات المُفصلة الواردة في هذه النشرة المُترجمة بلعوية.

- 🇸🇪 Each applicator must only be used once for hygiene reasons.

🇸🇪 Aus hygienischen Gründen jeden Applikator nur einmal verwenden.

🇫🇷 N'utiliser chaque applicateur qu'une seule fois pour des raisons d'hygiène.

🇮🇹 Per motivi igienici utilizzare ogni applicatore solo una volta.

🇸🇰 Por razones de higiene, aplicite cada aplicador una única vez.

🇳🇱 Varje applicator får endast användas en gång av hygieniska skäl.

🇵🇹 Gebruik om hygienische redenen elke applicator slechts één keer.

🇷🇺 Ze wzgledów higienicznych używać aplikatora wyłącznie jeden raz.

🇻🇳 Z higienických dôvodov použijte každý aplikátor len jednou.

🇮🇹 Z hygienických dôvodov použijte každý aplikátor len raz.

🇸🇪 Din motive igienice, utilizați aplicatorul o singură dată.

🇳🇱 По гигиеническим причинам каждый аппликатор может использоваться только однократно.

🇻🇳 Vi lý do vệ sinh, chỉ sử dụng mỗi ống cho một lần bôi trơn.

🇨🇭 出于卫生原因，涂抹器只能使用一次。

🇸🇪  أسباب تتعلق بالنظافة، ينبغي استخدام كل مطبق لمرة واحدة فقط.

**🇩🇪** **Ritex GmbH** · Gustav-Winkler-Straße 50 · 33699 Bielefeld · Germany
Tel.: +49 (0) 521 92 46 40 · [ritex.de](mailto:ritex.de) · [www.conception-lubricant.com](http://www.conception-lubricant.com)
R MAT NR 5811642112 - Dated: 12/2021



Made in Germany

**KINDERWUNSCH**  
Conception Lubricant  
Supports natural conception

Sperm friendly  
Clinically tested (in vitro)  
Dermatologically tested  
Free from preservatives



<span>🇺🇸</span> <span>Explanation of symbols</span>	<span>🇸🇪</span> <span>Symbolklaring</span>	<span>🇸🇮</span> <span>Signification des symboles</span>	<span>🇮🇹</span> <span>Legenda dei simboli</span>
<span>🇪🇸</span> <span>Explicación de los símbolos</span>	<span>🇸🇪</span> <span>Förklaring av symboler</span>	<span>🇳🇱</span> <span>Verklaring van symbolen</span>	<span>🇵🇸</span> <span>Objašnjenje simboli</span>
<span>🇨🇏</span> <span>Vysvětlivky symbolů</span>	<span>🇸🇰</span> <span>Vysvetlenie symbolov</span>	<span>🇷🇴</span> <span>Simboluri</span>	<span>🇷🇺</span> <span>Пояснения к символам</span>
<span>🇻🇳</span> <span>Giải thích các biểu tượng</span>	<span>🇨🇭</span> <span>符号说明</span>	<span>🇲🇩</span> <span> شرح الرموز</span>	

- 🇮 Please note the detailed instructions in this package leaflet.

🇸🇪 Bitte beachten Sie die ausführlichen Hinweise auf dem Beipackzettel.

🇫🇷 Prière de se conformer aux instructions détaillées fournies dans le présent mode d'emploi.

🇮🇹 Si prega di rispettare le indicazioni dettagliate fornite nel foglietto illustrativo.

🇸🇰 Observe las indicaciones detalladas de este folleto explicativo.

🇸🇪 Se de utförliga anvisningarna på denna bipackesedel.

🇳🇱 Let op de gedetailleerde informatie op deze bijsluiter.

🇵🇹 Należy zapoznać się ze szczegółowymi instrukcjami na ulocie dołączonej do opakowania.

🇷🇮 Ridite se podrobnyimi pokyny uvedenými v tomto príbalovom letáku.

🇸🇮 Prečitajte si detajlne pokyne na tomto priložnem letaku.

🇻🇳 Đọc kỹ các øveți in vedere instructionile detaliate din cadrul prospect.

🇷🇺 Пожалуйста, придерживайтесь подробных указаний, приведенных в данном листке-вкладыше.

🇻🇳 Vui lòng lưu ý vào các thông tin chi tiết trong tờ thông tin kèm theo này.

🇨🇭 請仔細閱讀本包裝插頁中的詳細說明。

🇸🇪  تاریخ انتهاء الصلاحية يحظر استخدام المطبق بعد انتهاء الصلاحية.

- 🇮 Expiry date. Do not use applicators past their expiry date.

🇸🇪 Verfalldatum. Applikatoren nicht benutzen, wenn Verfalldatum überschritten.

🇫🇷 Date de péremption. Ne pas utiliser les applicateurs si la date de péremption est dépassée.

🇮🇹 Data di scadenza. Non utilizzare gli applicatori oltre la data di scadenza.

🇸🇰 Fecho de caducidad. No utilize aplicadores que hayan excedido la fecha de caducidad.

🇳🇱 Utgångsdatum. Använd inte applicatorerna om utgångsdatumet har passerats.

🇵🇹 Vervaldatum. Gebruik applicatoren niet wanneer de vervaldatum verstreken is.

🇷🇮 Data wažnosti. Nie używac aplikatorów po upływie daty ważności.

🇸🇮 Datum expiracije. Ne uporabljajte aplikatorjev po izteku roka uporabnosti.

🇻🇳 Data expirării este depășită.

🇷🇺 Срок годности. Не используйте аппликаторы по истечении указанного срока годности.

🇻🇳 Hạn sử dụng. Không sử dụng các ống đã hết hạn sử dụng.

🇨🇭 到期日期。不得使用已过期的涂抹器。

🇸🇪  تاریخ انتهاء الصلاحية يحظر استخدام المطبق بعد انتهاء الصلاحية.

- 🇮 Batch code

🇸🇪 Nummer der Charge

🇫🇷 Numéro de lot

🇮🇹 Codice del lotto

🇸🇰 Código de lote

🇳🇱 Batchnummer

🇵🇹 Chargennummer

🇷🇺 Номер партии

🇻🇳 Cislo šarže

🇮🇹 Cislo šarže

🇳🇱 Număr lot

🇷🇺 Номер партии

🇻🇳 Số lô

🇨🇭 批号

🇸🇪  رقم البعفة

🇸🇪  Manufacturer

🇮🇹 Fabricatore

🇸🇪 Fabricante

🇸🇮 Tilvækkare

🇫🇷 Fabritant

🇵🇹 Produtor

🇷🇺 Производитель

🇻🇳 Hersteller

🇮🇹 Fabricatore

🇸🇪 Fabricante

🇸🇮 Tilvækkare

🇫🇷 Fabritant

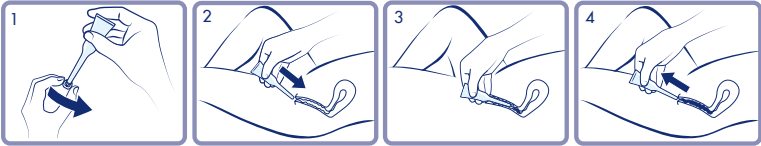
🇵🇹 Produtor

🇷🇺 Производитель

🇻🇳 Hersteller

🇮🇹





### EN Instruction for use of Ritex KINDERWUNSCH

Ritex KINDERWUNSCH Conception Lubricant is a medical device for application in the vaginal area to support couples in the desire to have children through natural conception. With its excellent glide properties, it effectively compensates for a lack of vaginal moisture (e.g. as caused by stress, medication, etc.). Clinical in-vitro studies have shown that the Ritex KINDERWUNSCH Conception Lubricant preserves characteristics of sperm which are important for successful conception, such as motility, vitality, morphology and integrity of DNA, very well.

#### But what's so great about the Ritex KINDERWUNSCH Conception Lubricant?

Most conventional lubricants are adapted to the vaginal pH value during non-fertile days and therefore are much too acidic for sperm. Furthermore, the osmolality of many lubricants is very high, so that the activity of sperm is significantly reduced or even completely removed. Not forgetting the fact that there are also a large number of chemical substances in many other lubricants that act in a similar way to hormones, which can mislead the sperm in their search for the egg. The Ritex KINDERWUNSCH Conception Lubricant has been developed so that the crucial parameters of pH value and osmolality are preserved in a naturally given measure. The viscosity is similar to that of the cervical mucus on fertile days so that the sperm are supported in their forward motion. We examined sperm irritation caused by an effect similar to hormones and eliminated this. In addition, it's free from preservatives and thus particularly gentle on sperm.

#### When should you use the Ritex KINDERWUNSCH Conception Lubricant?

The lubricant should be used during a woman's fertile days (approx. 6 days per cycle: 4 days before ovulation, the day of ovulation itself and one day after ovulation). The highest probability for fertilisation is on the day of ovulation.

#### Instructions for use

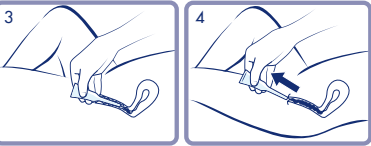
The lubricant is effective immediately and can be applied immediately before intercourse. Before first use, tear open the perforation of the protective pouch. Remove an applicator and reseal the protective pouch with the zipper carefully. Remove the protective cap from the applicator (1) and discard. Please do not use the applicator if the protective cap is damaged or missing. The faulty applicator must be disposed of and a new one must be used instead. Please use the applicator in a lying position so that the lubricant can be optimally introduced. Hold the applicator in the middle area of the tube with your thumb and fingers and then introduce the tip and carefully into the vagina (2). Squeeze the middle of the tube several times in order to remove the lubricant (3). Then pull the applicator out of the vagina and keep squeezing the tube so that no vaginal secretion is sucked in (4). Please dispose of the used applicator with domestic waste. Ritex KINDERWUNSCH Conception Lubricant can leave stains on textiles which may prove difficult to wash out. Lubricant must not be allowed to come into contact with the eyes, as the lubricating film can cause temporarily cloudy vision. Keep out of the reach of children.

### DE Gebrauchsanweisung Ritex KINDERWUNSCH

Ritex KINDERWUNSCH Gleitmittel ist ein Medizinprodukt zur Anwendung im Vaginalbereich, um Paare mit KINDERWUNSCH bei der natürlichen Empfängnis zu unterstützen. Mit seinen hervorragenden Gleiteigenschaften gleicht es mangelnde Scheident Feuchtigkeit (ausgelöst z. B. durch Stress, Einnahme von Medikamenten usw.) sehr gut aus. Klinische In-vitro-Studien belegen, dass das Ritex KINDERWUNSCH Gleitmittel bei Spermien wichtige Eigenschaften für eine erfolgreiche Empfängnis wie Motilität, Vitalität, Morphologie und Integrität der DNS sehr gut erhält.

#### Was ist das Besondere am Ritex KINDERWUNSCH Gleitmittel?

Die meisten herkömmlichen Gleitmittel sind auf den vaginalen pH-Wert der nicht-fruchtbaren Tage eingestellt und damit deutlich zu sauer für Spermien. Darüber hinaus ist die Osmolalität vieler Gleitmittel sehr hoch, sodass die Aktivität von Spermien deutlich eingeschränkt oder sogar vollständig aufgehoben wird. Nicht zuletzt gibt es auch noch eine Vielzahl an chemischen Stoffen, die



ähnlich wie Hormone wirken und die Spermien auf der Suche nach der Eizelle in die Irre führen können. Das Ritex KINDERWUNSCH Gleitmittel wurde dagegen so entwickelt, dass die entscheidenden Parameter pH-Wert und Osmolalität im natürlich vorgegebenen Maße perfekt erhalten werden. Die Viskosität ähnelt der des Zervixschleims der fruchtbaren Tage, sodass sich die Spermien sehr gut fortbewegen können. Die Irritation der Spermien durch eine quasi-hormonelle Wirkung wurde untersucht und ausgeschlossen. Darüber hinaus ist es frei von Konservierungsstoffen und dadurch besonders schonend für Spermien.

#### Wann sollte das Ritex KINDERWUNSCH Gleitmittel verwendet werden?

Das Gleitmittel ist von den fruchtbaren Tagen der Frau zu verwenden (pro Zyklus ca. 6 Tage: 4 Tage vor dem Eisprung, dem Tag des Eisprungs selbst und einen Tag nach dem Eisprung). Die höchste Wahrscheinlichkeit für eine Befruchtung besteht am Tag des Eisprungs.

#### Gebrauchshinweise

Das Gleitmittel ist sofort wirksam und kann unmittelbar vor dem Geschlechtsverkehr angewandt werden. Vor dem ersten Gebrauch Perforation des Schutzbeutels aufreißen. Einen Applikator entnehmen und Schutzbeutel mit dem Zip-Verschluss wieder sorgfältig verschließen. Entfernen Sie die Schutzkappe vom Applikator (1) und entsorgen Sie diese. Bitte verwenden Sie keinen Applikator, dessen Schutzkappe fehlt oder beschädigt ist. Der fehlerhafte Applikator muss entsorgt, dem Tag des Eisprungs selbst und einen Tag nach dem Eisprung). Die höchste Wahrscheinlichkeit für eine Befruchtung besteht am Tag des Eisprungs. Bitte wenden Sie den Applikator in einer liegenden Position an, damit das Gleitmittel optimal eingebracht werden kann. Halten Sie den Applikator am mittleren Bereich des Tubenkörpers mit Daumen und Fingern fest und führen das dünne Ende vorsichtig in die Vagina ein (2). Drücken Sie mehrfach auf den mittleren Tubenkörper, um das Gleitmittel zu entnehmen (3). Ziehen Sie den Applikator anschließend aus der Vagina und halten dabei den Tubenkörper gedrückt, damit kein Vaginalsekret eingesaugt wird (4). Bitte entsorgen Sie den verwendeten Applikator über den Hausmüll. Ritex KINDERWUNSCH Gleitmittel kann Flecken auf Textilien verursachen, die teilweise nur schwer herauszuwaschen sind. Das Gleitmittel sollte nicht in die Augen gelangen, da der Gleitfilm die Sicht vorübergehend trüben kann. Für Kinder unzugänglich aufbewahren.

### FR Mode d'emploi du Ritex KINDERWUNSCH

Le gel lubrifiant de fertilité Ritex KINDERWUNSCH est un dispositif médical pour application vaginale qui aide les couples désirant des enfants à concevoir naturellement. Ses excellentes propriétés lubrifiantes compensent très bien une sécheresse vaginale (due par exemple au stress, à la prise de médicaments, etc.). Les études réalisées in-vitro ont confirmé que le gel lubrifiant de fertilité Ritex KINDERWUNSCH sauvegarde très bien les caractéristiques importantes des spermatozoïdes en termes de motilité, de vitalité, de morphologie et d'intégrité de l'ADN.

#### Qu'est-ce qui caractérise particulièrement le gel lubrifiant de fertilité Ritex KINDERWUNSCH ?

La plupart des gels lubrifiants conventionnels sont basés sur le pH vaginal des jours non fertiles du cycle, donc nettement trop acide pour les spermatozoïdes. Par ailleurs, l'osmolalité de nombreux lubrifiants est très élevée, ce qui restreint sensiblement l'activité des spermatozoïdes et peut même la supprimer complètement. Mais ces gels contiennent en outre un grand nombre de substances chimiques qui, agissant de manière similaire aux hormones, sont susceptibles d'égarer les spermatozoïdes dans leur recherche d'un ovocyte. Le gel lubrifiant de fertilité Ritex KINDERWUNSCH, par contre, a été conçu pour sauvegarder parfaitement les paramètres décisifs du pH et l'osmolalité tels qu'ils doivent être dans un milieu naturel. Sa viscosité ressemble à celle de la glaire cervicale des jours fertiles du cycle, permettant aux spermatozoïdes de se déplacer très facilement. Des tests ont exclu une action quasi hormonale du gel qui perturberait les spermatozoïdes. L'absence de conservateurs apporte de plus une protection supplémentaire pour les spermatozoïdes.

#### Quand doit-on utiliser le gel lubrifiant de fécondité Ritex KINDERWUNSCH ?

La femme doit utiliser le gel lubrifiant les jours fertiles (environ 6 jours par cycle : 4 jours avant l'ovulation, le jour-même de l'ovulation et un jour après l'ovulation). La probabilité la plus grande de concevoir un enfant se situe le jour-même de l'ovulation.

#### Mode d'emploi

Le gel lubrifiant agit immédiatement et peut être appliqué juste avant le rapport sexuel. Déchirer avant le premier emploi le sachet protecteur le long de la perforation. Retirer un applicateur, puis refermer soigneusement le sachet de protection à glissière. Enlever le capuchon de protection de l'applicateur (1) et le jeter. Ne pas utiliser un applicateur dont le capuchon de protection manque ou est endommagé. Jeter un applicateur défectueux et en prendre un nouveau. Utiliser l'applicateur en position couchée pour pouvoir appliquer le gel lubrifiant dans des conditions optimales. Tenir l'applicateur dans la partie centrale du tube entre le pouce et les autres doigts et introduire l'embout mince avec précautions dans le vagin (2). Appuyer plusieurs fois sur le centre du tube pour en extraire le lubrifiant (3). Retirer ensuite l'applicateur du vagin en maintenant la pression sur le tube pour ne pas aspirer de sécrétions vaginales (4). Jeter l'applicateur utilisé à la poubelle. Le gel lubrifiant Ritex KINDERWUNSCH peut laisser sur les textiles des taches quelquefois difficiles à faire disparaître. Le lubrifiant ne doit pas entrer en contact avec les yeux, le film lubrifiant pouvant troubler la vue provisoirement. Conserver hors de portée des enfants.

### IT Istruzioni per l'uso Ritex KINDERWUNSCH

Il lubrificante per la fertilità Ritex KINDERWUNSCH è un dispositivo medico destinato all'applicazione nell'area vaginale pensato per aiutare coppie che desiderano avere un bambino a concepire in modo naturale. Grazie alle sue ottime proprietà lubrificanti, compensa in modo eccellente una scarsa umidità vaginale (causata, ad esempio, da stress, assunzione di farmaci, ecc.) Studi clinici in vitro dimostrano che il lubrificante per la fertilità Ritex KINDERWUNSCH preserva in maniera ottimale caratteristiche degli spermatozoi importanti per un concepimento efficace, come la motilità, la vitalità, la morfologia e l'integrità del DNA.

#### Qual è la particolarità del lubrificante per la fertilità Ritex KINDERWUNSCH?

La maggior parte dei lubrificanti tradizionali è sviluppata sulla base del pH vaginale dei giorni non fertili, risultando decisamente troppo acida per gli spermatozoi. Inoltre, l'osmolalità di molti lubrificanti è molto elevata, cosicché l'attività degli spermatozoi viene significativamente limitata o addirittura completamente inibita. Infine, ma non meno importante, essi contengono una grande varietà di sostanze chimiche che, agendo in modo simile agli ormoni, possono indurre in errore gli spermatozoi alla ricerca dell'ovulo. Il lubrificante per la fertilità Ritex KINDERWUNSCH, al contrario, è stato sviluppato in modo tale che i parametri cruciali di pH e osmolalità siano mantenuti ai livelli stabiliti naturalmente. La viscosità è simile a quella del muco cervicale durante i giorni fertili, cosicché gli spermatozoi riescono ad avanzare in maniera ottimale. L'irritazione degli spermatozoi causata da un effetto molto simile a quello innescato dagli ormoni è stata esaminata ed esclusa. Inoltre, non contiene conservanti, il che lo rende particolarmente delicato sullo sperma.

#### Quando si dovrebbe utilizzare il lubrificante per la fertilità Ritex KINDERWUNSCH?

Il lubrificante deve essere utilizzato nei giorni fertili della donna (ca. 6 giorni per ogni ciclo): 4 giorni prima dell'ovulazione, il giorno dell'ovulazione e un giorno dopo l'ovulazione. La probabilità di fecondazione più alta si ha durante il giorno dell'ovulazione.

#### Istruzioni per l'uso

Il lubrificante ha effetto immediato e può essere applicato subito prima del rapporto sessuale. Prima del primo utilizzo, aprire la confezione protettiva strappandola lungo la sezione perforata. Prelevare un applicatore e richiudere accuratamente la confezione protettiva con la chiusura a zip. Rimuovere il cappuccio protettivo dall'applicatore (1) e smaltirlo. Si prega di non utilizzare applicatori il cui il cappuccio protettivo non è presente o risulta danneggiato. L'applicatore difettoso deve essere gettato e sostituito con uno nuovo. Si prega di utilizzare l'applicatore in posizione sdraiata in modo da poter applicare il lubrificante in modo ottimale. Tenere l'applicatore con il pollice e le altre dita della parte centrale del tubetto e introdurre l'estremità sottile nella vagina con cautela (2). Premere più volte sulla parte centrale del tubetto per far fuoriuscire il lubrificante (3). Infine, estrarre l'applicatore dalla vagina tenendo premuto il tubetto in modo da non risucchiare alcuna secrezione vaginale (4). Si prega di smaltire l'applicatore usato insieme ai rifiuti domestici. Il lubrificante Ritex KINDERWUNSCH può causare macchie sui tessuti che in certi casi risultano difficili da rimuovere. Il lubrificante non deve entrare a contatto con gli occhi poiché il film lubrificante può offuscare temporaneamente la vista. Tenere fuori dalla portata dei bambini.

### ES Indicaciones de uso del Ritex KINDERWUNSCH

El lubrificante favorecedor de la fecundación Ritex KINDERWUNSCH es un producto sanitario indicado para el uso en el área vaginal que facilita la concepción espontánea en parejas que deseen tener un hijo. Gracias a sus

extraordinarias propiedades lubrificantes, compensa la sequedad vaginal (provocada, por ejemplo, por el estrés o la toma de medicamentos) de forma muy satisfactoria. Diversos ensayos clínicos in vitro indican que el lubricante favorecedor de la fecundación Ritex KINDERWUNSCH logra un buen mantenimiento de importantes propiedades de los espermatozoides para una concepción satisfactoria, por ejemplo la motilidad, la vitalidad, la morfología y la integridad del ADN.

#### ¿Qué tiene de especial el lubricante favorecedor de la fecundación Ritex KINDERWUNSCH?

La mayoría de los lubricantes convencionales se adaptan al valor pH vaginal de los días no fértiles, es decir, poseen una acidez drógicamente excesiva para los espermatozoides. Además, la osmolalidad de muchos lubricantes es muy elevada, por lo que la actividad de los espermatozoides queda considerablemente limitada e incluso se neutraliza por completo. Y no menos importante es la presencia de una gran variedad de sustancias químicas que actúan de forma similar a las hormonas y que pueden desorientar a los espermatozoides en la búsqueda del óvulo. Por el contrario, el lubricante favorecedor de la fecundación Ritex KINDERWUNSCH ha sido desarrollado de tal forma que estos dos parámetros decisivos, el valor pH y la osmolalidad, mantienen los niveles establecidos naturalmente. Su viscosidad es similar a la del muco cervical durante los días fértiles, de modo que los espermatozoides pueden desplazarse de forma satisfactoria. La irritación de los espermatozoides por un efecto casi hormonal ha sido investigada y descartada. Además, no contiene conservantes, y es por tanto especialmente respetuoso con los espermatozoides.

#### ¿Cuándo debería utilizarse el lubricante favorecedor de la fecundación Ritex KINDERWUNSCH?

El lubricante se debe utilizar durante los días fértiles de la mujer (aprox. 6 días por ciclo: 4 días antes de la ovulación, el día de la ovulación y un día tras la ovulación). La probabilidad de concepción de una fecundación corresponde al día de la ovulación.

#### Indicaciones de uso

El lubricante actúa de inmediato, y puede utilizarse justo antes de las relaciones sexuales. Antes del primer uso, rasgue la bolsa protectora por la línea perforada. Extraiga un aplicador y vuelva a cerrar la bolsa protectora con cuidado con el cierre zip. Retire el tapón protector del aplicador (1) y deséchelo. No utilice un aplicador si no dispone de tapón o si este está deteriorado. Si el aplicador es defectuoso, deséchelo y utilice uno nuevo en su lugar. Si el aplicador en unta posición recostada parece que el lubricante pueda aplicarse de forma óptima, sujete el aplicador por la zona central del cuerpo del tubo con el pulgar y los dedos e introduzca con cuidado el extremo fino en la vagina (2). Presione varias veces la parte central del cuerpo del tubo para extraer el lubricante (3). A continuación, retire el aplicador de la vagina manteniendo presionado el cuerpo del tubo para evitar aspirar secreción vaginal (4). Deseché el aplicador utilizado con la basura doméstica. El lubricante Ritex KINDERWUNSCH puede producir manchas en los tejidos que, en ocasiones, son difíciles de eliminar. El lubricante no debe entrar en contacto con los ojos, ya que la película lubricante puede nublar la vista temporalmente. Manténgalo fuera del alcance de los niños. El lubricante no debe utilizarse en presencia de niños. Ritex KINDERWUNSCH poate forma pețe pe materialele textile, care pot fi îndepărtate foarte greu usor. Lubrifantul nu trebuie să ajungă în ochi deoarece pelicula lubrifiantă poate perturba vederea a anumit timp. Se va păstra într-un loc inaccessibil copiilor.

### SV Bruksanvisning Ritex KINDERWUNSCH

Ritex KINDERWUNSCH glidmedel vid barnlängtan är en medicinteknisk produkt för användning i vaginalområdet, som underlätta det naturliga begäret att bli gravid. Med utvecklad kvalitet och goda egenskaper kompenserar medlet för bristande fukt i slidan (ulöst genomb. t.ex. stress, läkemedel och liknande) mycket väl. Kliniska in-vitro-studier bekräftar att Ritex KINDERWUNSCH glidmedel vid barnlängtan bibehåller spermiegenskaper som är viktiga för att befruktningen ska lyckas, såsom motilitet, vitalitet, morfologi och DNS-integritet mycket väl.

#### Vad är speciellt med Ritex KINDERWUNSCH glidmedel vid barnlängtan?

De flesta vanliga smörjmedel är anpassade till pH-värdet i vaginan under de icke-fertila dagarna, och därmed alldeles för sura för spermier. Dessutom har många glidmedel även en mycket hög osmolalitet, vilket begränsar spermernas aktivitet i betydande omfattning eller helt upphäver den. Dessutom finns det en rad olika kemiska ämnen som har liknande effekter som hormoner och som kan leda spermerna på irrvägar på jkten efter äggcellen. I Ritex KINDERWUNSCH glidmedel vid barnlängtan bibehålls däremot de avgränsade parametrarna pH-värde och osmolalitet perfekt i ett naturligt förhållande. Medlet har en viskositet som påminner om cervixsekretets under de

fertila dagarna, så att spermerna kan röra sig mycket bra. Undersökningar som har genomförts uteslutar att spermerna står av kvasi-hormonella effekter. Dessutom är medlet fritt från konserveringsmedel och därigenom ytterst skonsamt för spermerna.

#### När ska Ritex KINDERWUNSCH glidmedel vid barnlängtan användas?

Glidmedlet ska användas under kvinnans fertila dagar (per cykel ca 6 dagar: 4 dagar före ägglossning, själva dagen för ägglossningen samt en dag efter ägglossning). Största chansen att bli gravid är den dag då ägglossningen sker.

#### Bruksanvisning

Glidmedlet fungerar direkt och kan användas precis innan samkogt. Riv av perforeringen på skyddspåsen inför första användning. Ta ut en applikator och färlut skyddspåsen igen orientellt med zip-låset. Ät av skyddshättan från applikatorn (1) och släng den. Använd aldrig en applikator som saknar skyddshätta eller vars skyddshätta är skadad. Släng den defekta applikatorn och använd en ny istället. Ligg ner när du använder applikatorn så att glidmedlet kan föras in optimalt. Håll fast applikatorn mellan tummen och fingrarna i mitten av tuben och för försiktigt in den tunna änden i vaginan (2). Tryck flera gånger i mitten av tuben för att trycka ut glidmedlet (3). Dra därefter ut applikatorn ur vaginan igen. Förtärlit att hålla tuben rätttryckt så att inget glidekret suges in (4). Släng den använda applikatorn i hushållssoporna. Ritex KINDERWUNSCH glidmedel kan orsaka fläckar på textilier som är svåra att få bort. Se till att glidmedlet inte hamnar i ögonen eftersom glidfilmen tillfälligt kan göra att man ser rödligt. Förvaras utom räckhåll för barn.

### NL Gebruiksaanstructies Ritex KINDERWUNSCH

Het Ritex KINDERWUNSCH glijmiddel bij kinderwens is een medisch hulpmiddel dat in het vaginale gebied wordt gebruikt om steeltje op natuurlijk wijze kinderen willen krijgen te ondersteunen. Dankzij de uitstekende eigenschappen compenseert het glijmiddel een tekort aan vaginaal vocht (veroorzaakt door bijvoorbeeld stress, medicatie, etc.) op uitstekende wijze. Klinische in-vitro-onderzoeken bewijzen dat het Ritex KINDERWUNSCH glijmiddel bij kinderwens zeer goed belangrijke eigenschappen voor een succesvolle conceptie behoudt, zoals motiliteit, vitaliteit, morfologie en integriteit van het DNA.

#### Wat is het bijzondere aan het Ritex KINDERWUNSCH glijmiddel bij kinderwens?

De meeste conventionele glijmiddelen zijn aangepast aan de vaginale pH-waarde van de niet-vruchtbare dagen en zijn daarom duidelijk te zuur voor sperma. Bovendien is de osmolaliteit van veel glijmiddelen erg hoog, waardoor de activiteit van sperma aanzienlijk wordt beperkt of zelfs helemaal wegvalt. Niet in de laatste plaats is er ook een groot aantal chemische stoffen die een vergelijkbaar werking hebben als hormonen en die sperma bij het zoeken naar de eicel kunnen misleiden. Het Ritex KINDERWUNSCH glijmiddel bij kinderwens is echter zodanig ontwikkeld dat de doorslaggevende parameters pH en osmolaliteit perfect in de natuurlijke aanwezigte mate behouden blijven. De viscositeit is vergelijkbaar met die van het baarmoederhalslijn tijdens de vruchtbare dagen, zodat het sperma zich heel goed kan voortbewegen. Irritatie van het sperma door een quasi-hormonale werking kan worden voorkomen. Bovendien bevat het product geen conserveringsmiddelen en is het daardoor bijzonder mild voor het sperma.

#### Wanneer moet het Ritex KINDERWUNSCH glijmiddel bij kinderwens worden gebruikt?

Het glijmiddel moet op de vruchtbare dagen van de vrouw worden gebruikt (ongeveer 6 dagen per cyclus: 4 dagen voor de eisprung, de dag van de eisprung zelf en een dag na de eisprung). De grootste kans op bevruchting is op de dag van de eisprung.

#### Gebruiksaanstructies

Het glijmiddel is zeer effectief en kan direct voor gebruik worden toegepast. Open voor het eerst gebruikt de perforatie van de beschermingszakje. Neem een applicator en sluit het beschermingszakje voorzichtig met de ritsluiting. Verwijder de beschermkap van de applicator (1) en gooi deze weg. Gebruik de applicator niet indien de beschermkap ontbreekt of beschadigd is. De defecte applicator dient te worden weggegooid en in plaats daarvan moet er een nieuwe applicator worden gebruikt. Gebruik de applicator in een liggende positie zodat het glijmiddel optimaal kan worden aangebracht. Houd de applicator met uw duim en vingers in het midden van het buisje vast en steek het dunne uiteinde voorzichtig in de vagina (2). Druk meerdere keren op het middelste buisje om het glijmiddel toe te dienen (3). Trek de applicator vervolgens uit de vagina en houd het buisje ingedrukt zodat er geen vaginale afscheidingen worden opgezogen (4). Gooi de gebruikte applicator weg met het huishoudelijk afval. Het Ritex KINDERWUNSCH glijmiddel kan vlekken op textiel veroorzaken die soms moeilijk uit te wassen zijn. Het glijmiddel mag niet in de ogen komen omdat de glijfilm het zicht tijdelijk kan belemmeren. Buiten het bereik van kinderen bewaren.

### PL Instrukcja stosowania Ritex KINDERWUNSCH

Lubrykant wspomagający poczęcie Ritex KINDERWUNSCH to wyrób medyczny do stosowania dopochowego dla par starających się o dziecko, który ułatwia naturalne zapłodnienie. Dzięki doskonałym właściwościom nawilżającym, produkt skutecznie wyrównuje niedostateczną nawilżenie pochwy (spowodowane np. stresem, przyjmowaniem leków itp.). Badania kliniczne in-vitro dowiodły, że lubrykant wspomagający poczęcie Ritex KINDERWUNSCH podtrzymuje właściwości plemników niezbędne do skutecznego zapłodnienia, takie jak ruchliwość, żywotność, budowa morfologiczna oraz integralność DNA.

#### Czym różni się lubrykant wspomagający poczęcie Ritex KINDERWUNSCH od innych produktów tego typu?

Większość powszechnie dostępnych lubrykantów jest dostosowana do pH pochwy typowego dla dni nieplodnych, przez co ich oddziaj jest zdecydowanie zbyt niesłowny dla plemników. Ponadto, wiele z tych produktów posiada bardzo wysoką osmolalność, co prowadzi do znacznego ograniczenia i wręcz całkowitego zniesienia aktywności plemników. Zawierają one również szereg substancji chemicznych, które działają podobnie jak hormony, przez co mogą utrudniać plemnikom dotarcie do komórki jajowej. Lubrykant wspomagający poczęcie Ritex KINDERWUNSCH sprzyja utrzymaniu decydujących parametrów, takich jak wartość pH i osmolalność, na optymalnym, naturalnym poziomie. Jego lepkość zbliżona jest do śluzu szyjowego podczas dni płodnych, przez co plemniki mogą się w nim swobodnie poruszać. Badania wykazały jakikolwiek drażniący wpływ na plemniki związany z pseudohormonalnym działaniem produktu. Nie zawiera on również substancji konserwujących, przez co jest nieszkodliwy dla plemników.

#### Kiedy stosować lubrykant wspomagający poczęcie Ritex KINDERWUNSCH?

Lubrykant należy stosować w dni płodne (w cyklu menstruacyjnym występuje ok. 6 takich dni: 4 dni przed owulacją, w dzień owulacji oraz jeden dzień po owulacji). Największe prawdopodobieństwo zapłodnienia występuje w dniu owulacji.

#### Instrukcja stosowania

Działanie lubrykantu jest natychmiastowe, dlatego może on być stosowany bezopóźniedni przed współżyciem. Przed pierwszym użyciem należy rozzerwać woreczek ochronny według perforacji. Wyjąć jeden aplikator i dokładnie zamknąć woreczek ochronny za pomocą zamknięcia strunowego. Oderwać zatyczkę ochronną z aplikatora. (1) i wyrzucić. Nie używać aplikatora, jeżeli nie posiada on zatyczki ochronnej lub gdy jest ona uszkodzona. Uszkodzony aplikator należy wyrzucić, a w zamiar zastosować nowy. Aplikator należy stosować w pozycji leżącej, aby zapewnić optymalną aplikację lubrykantu. Trzymając środkową część tubki aplikatora pomiędzy kciukiem i pozostałymi palcami, ostrożnie wprowadzić jego cienką końcówkę do pochwy (2). Klikatkrotnie ucisnąć środkową część tubki w celu wycisnięcia lubrykantu (3). Wyjąć aplikator z pochwy, utrzymując ucisną tubkę, aby nie doprowadzić do wycisnięcia lubrykantu do pochwy (4). Użyty aplikator usunąć łącznie z opakowaniem do zniszczenia. Lubrykant Ritex KINDERWUNSCH może pozostawiać trudne do usunięcia plamy na tkaninach. Należy uważać, by lubrykant nie dostał się do oczu, ponieważ może on przejściowo powodować niewyraźne widzenie. Przechowywać w miejscu niedostępnym dla dzieci.

### ČZ Návod k použití Ritex KINDERWUNSCH

Lubrikant Ritex KINDERWUNSCH pro plánované otěhotnění je velmi účinný prostředek pro použití ve vaginální oblasti, který podporuje přirozené přání páru o přirozené počání. Svými vynikajícími vlhkujícími vlastnostmi velmi dobře kompenzuje nedostatečné vlhčení pochvy (vyvolané např. stresem, užíváním léků atd.). Klinické laboratorní studie prokázaly, že lubrikant Ritex KINDERWUNSCH pro plánované otěhotnění velmi dobře zachováva vlastnosti spermií důležité pro úspěšné početí – pohyblivost spermií, jejich vitalitu, morfologii a integritu DNA.

#### Co je zvláštní na lubrikantu Ritex KINDERWUNSCH pro plánované otěhotnění?

Většina běžně dostupných lubrikantů má hodnotu pH, kterou má poševní prostředí v neplodné dny – tedy pro spermie výrazně vyšší. Kromě toho je osmolalita mnoha lubrikantů příliš vysoká, takže aktivita spermií je výrazně omezena nebo dokonce úplně znežmožněna. V neposlední řadě existuje také řada chemických látek, které působí podobně jako hormony a mohou spermie při hledání vajíčka „zmasť“. Lubrikant Ritex KINDERWUNSCH pro plánované otěhotnění byl oproti tomu vynnuit tak, aby rozhodující parametry – tedy hodnota pH a osmolalita – byly perfektně zachovány v přirozené dané míře. Viskozita lubrikantu se